

### 內政部 函

地址：100218臺北市中正區徐州路5號  
 聯絡人：邵泰璋  
 電話：02-23565273  
 傳真：02-23976875  
 電子信箱：moi1553@moi.gov.tw



302

新竹縣竹北市福興路809-1號

受文者：新竹縣地政士公會

發文日期：中華民國112年9月5日  
 發文字號：台內地字第11202654072號  
 速別：普通件  
 密等及解密條件或保密期限：

附件：建物繪圖軟體教育訓練課程資料1份

主旨：本部訂於112年10月2日起辦理3場次「建物繪圖軟體教育訓練」課程，請貴會轉知所屬會員參加，請查照。

說明：

- 一、查「土地複丈費及建築改良物測量費收費標準」及「地籍測量實施規則」部分條文修正自112年5月1日施行，迄今已逾3個月，本部持續關注實務執行及地政相關從業人員反應之事項，為指導從業人員熟悉本部開發之建物繪圖軟體操作，合力推動三維地籍建務資訊化發展，本部特舉辦旨揭教育訓練課程。
- 二、本次訓練課程相關資訊概述如下（詳參附件）：
  - (一)時間：112年10月2日（星期一，臺中場）、10月11日（星期三，高雄場）及10月26日（星期四，臺北場）每日下午13:30至16:30。
  - (二)對象：地政相關從業人員（地政士、建築師、測量技師或測繪業為主）。
  - (三)報名方式：112年9月1日16時起至教育訓練日前7日23時止，至本部地政司全球資訊網（<https://www.land.moi.gov.tw>）「活動報名」專區完成報名（課程編號：WK9625）。報名時請註明所屬公會，未註明者暫不核准其報名；因場地空間有限，將依報名先後順序核准與會資格，並由系統自動寄發



電子郵件通知。

(四)報名參訓者請配合以下事項：

- 1、自備筆記型電腦（限Windows作業系統），授課場地不提供電腦及充電設備，並請於授課前完成建物繪圖軟體（SBpublic）安裝，軟體安裝步驟及疑問請參閱附件。
- 2、請先行檢視附件課程範例1及範例2內容，以利課程進行。
- 3、建物繪圖軟體下載、操作影片及手冊等相關資訊，可逕至本部「簡化建物第一次測量服務網」（<https://easymap.land.moi.gov.tw/K01/>）參閱。

(五)地政士、建築師及測量技師全程參與者，本部將協助其取得各該專業領域之參訓證明文件或訓練積分。

三、響應環保政策，請自備環保杯，並儘量搭乘大眾運輸工具與會。

四、副本抄送各直轄市政府地政局、縣（市）政府（含附件），請協助受理建物繪圖軟體安裝作業諮詢，俾利參訓者於授課前先行安裝軟體完竣，並將諮詢安裝問題做成紀錄及回饋本部；另請臺北市政府、臺中市政府及高雄市政府地政局依分配場次指派熟稔建物繪圖軟體同仁2名，授課當日給予公假，就近擔任本課程講座助教。

正本：各地政士公會、各建築師公會、臺北市測量技師公會、臺灣省測量技師公會、中華民國測繪業商業同業公會、臺北市測繪業商業同業公會、新北市測繪業商業同業公會、臺中市測繪業商業同業公會

副本：各直轄市政府地政局、縣(市)政府(以上均含附件)、中央聯合辦公大樓南棟會議室、駐警隊

部長 林右昌

# 建物繪圖軟體教育訓練課程資料

## 一、會議時間：

臺北場：112年10月26日（星期四）13:30~16:30

臺中場：112年10月02日（星期一）13:30~16:30

高雄場：112年10月11日（星期三）13:30~16:30

## 二、會議地點：

臺北場：中央聯合辦公大樓南棟18樓第5會議室（臺北市中正區徐州路5號18樓）

【<https://www.moi.gov.tw/ContactInfos.aspx?n=32&sms=11240>】

臺中場：集思新烏日會議中心富蘭克林廳（臺中市烏日區高鐵東一路26號4樓）

【<https://www.meeting.com.tw/xinwuri/location.php>】

高雄場：蓮潭國際會館102會議室（高雄市左營區崇德路801號）

【<https://www.gardenvilla.com.tw/traffic-information/>】

備註：交通資訊請自行參閱網址連結資訊。

## 三、宣導及交流對象：

地政相關從業人員（地政士、建築師、測量技師或測繪業）

## 四、報名方式：務必至本部地政司全球資訊網「活動報名」專區完成線上報名（課程編號：WK9625），核准報名者將收到系統自動寄發之電子郵件。報名期間如下表：

梯次 (場地容量)	開放報名日期	報名截止日期	備註
臺北場 (80人)	112年09月01日 16:00	112年10月19日 23:00	1.因場地名額有限，地政士、建築師、測量技師或測繪業依報名先後順序核准其報名。 2.報名時務必註明所屬公會；未註明者，暫不核准其報名。 3.全程參與訓練課程者，將協助取得各專業領域參訓證明文件或訓練積分。
臺中場 (80人)	112年09月01日 16:00	112年09月25日 23:00	
高雄場 (80人)	112年09月01日 16:00	112年10月04日 23:00	

## 五、參訓者應配合事項：

1. 自備筆記型電腦（限 Windows 作業系統），授課場地不提供電腦及充電設備，並請於授課前完成建物繪圖軟體（SBpublic）安裝，軟體安裝步驟及疑問請參閱附件。
2. 請先行檢視附件課程範例1及範例2內容，以利課程進行。
3. 建物繪圖軟體下載、操作影片及手冊等相關資訊，可逕至本部「簡化建物第一次測量服務網」（<https://easymap.land.moi.gov.tw/K01/>）參閱。

六、課程內容：

建物繪圖軟體教育訓練課程		
時間	課程內容	講座
13:30   14:30	1.建物產權測繪法規概念： ● 建物第一次測量、登記程序、簡化措施及格式。 ● 測繪邊界原則及專共圖說。 2.建物繪圖軟體基礎： ● 繪製概念、軟體設定、操作介面及軟體更新。 ● 個案前置作業與設定等。	地政司
14:40   15:30	建物繪圖軟體基本操作 ( 範例1 )： ● 繪製平面圖及指定權屬。 ● 套繪位置圖。 ● 編修成果圖或標示圖及列印。	
15:40   16:30	建物繪圖軟體進階操作 ( 範例2 )： ● 匯入平面圖繪圖交換格式(Drawing Exchange Format,DXF)檔案。 ● 匯入門牌、批次修正基本資料。 ● 產出申請書附表、面積位置檢核與統計表。 ● 三維產權模型檢視。	

七、注意事項：響應環保政策，請自備環保杯，並儘量搭乘大眾運輸工具與會。

# 建物測量繪圖軟體安裝說明

(1120901 版)

## 【前言】

為配合地政機關辦理建物第一次測量作業，本部委託開發建物測量繪圖軟體（SBpublic）係以 JAVA 程式語言開發，目前僅適用於 Windows 作業環境，需先建立 JAVA 程式執行環境，始安裝該軟體及執行繪圖作業，請參考以下程序安裝及設定：

1. 下載工具軟體 (P.1-P.3)
2. 檢查電腦環境 (P.4)
3. 安裝 JAVA 執行環境 (P.5-P.10)
4. 第一次安裝建物繪圖軟體 (P.10-P.11)
5. 更新建物繪圖軟體 (P.12)
6. 其他注意事項 (P.12-P.13)

本安裝步驟主要以 Windows 11 作業環境為範例。

## 1. 下載工具軟體

### ● 下載方式 1：

為使本次上課學員先行完成電腦設定及軟體安裝，已先將所需工具打包成壓縮檔案(建物測量繪圖軟體安裝工具.zip，包含 3 個子目錄)置於雲端硬碟，請自行下載安裝，下載網址：<https://pse.is/building>，點取後下載畫面如圖 1、圖 2。

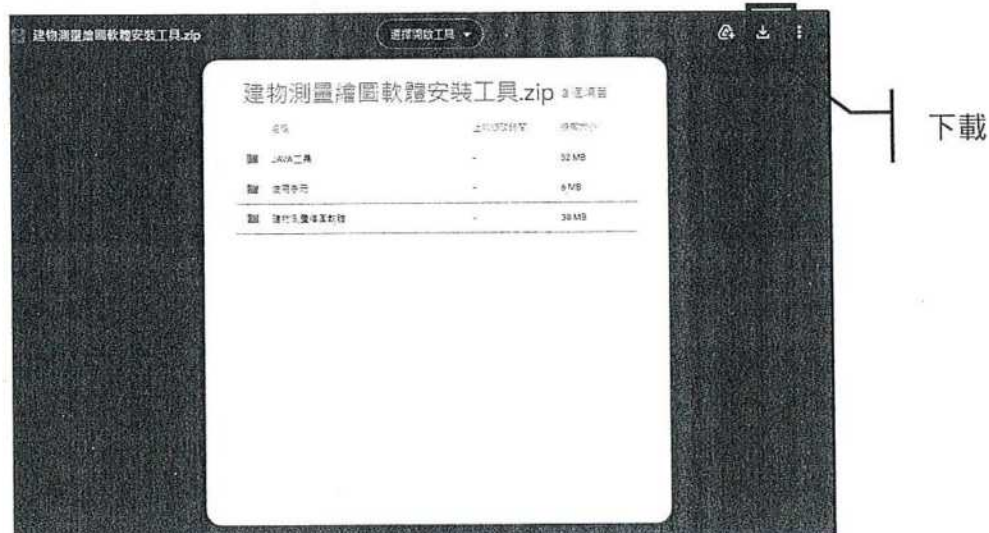


圖 1 連線至雲端空間下載檔案

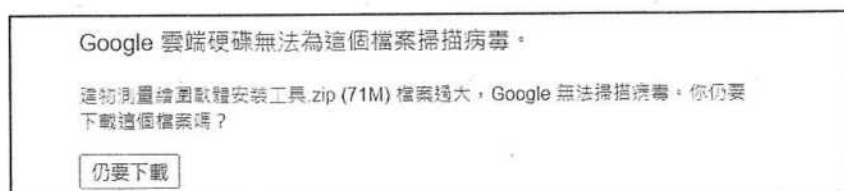


圖 2 壓縮檔較大仍請繼續下載

完成下載後，可於瀏覽器的下載連結開啟檔案(圖 3)，解壓縮檔案至所選的目錄下(如圖 4、圖 5)，完成解壓縮後應有 3 個子目錄。

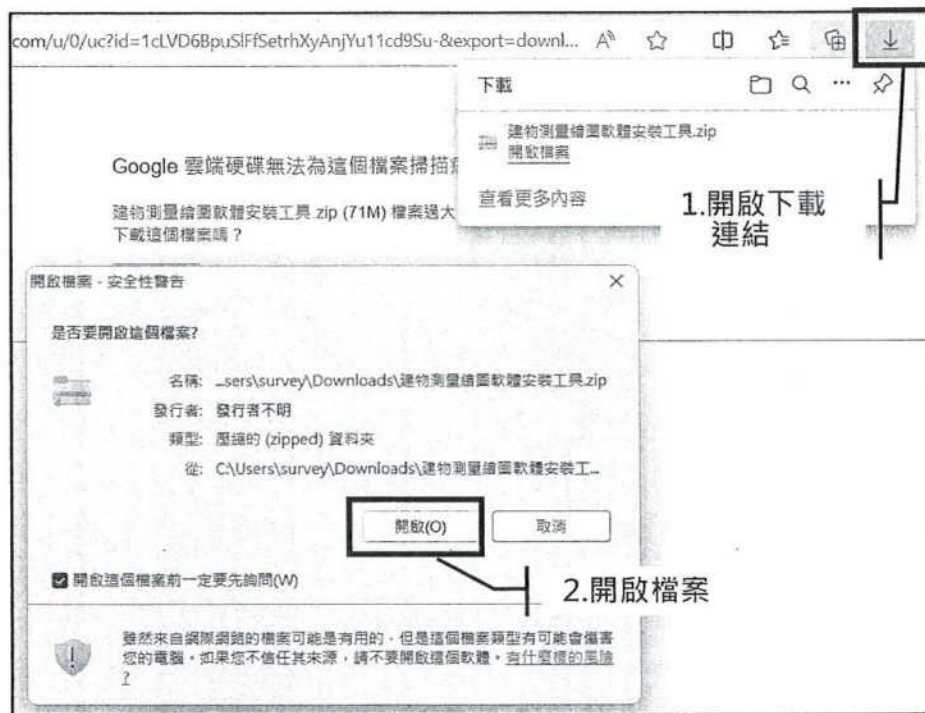


圖 3 自瀏覽器開啟已下載完成之檔案

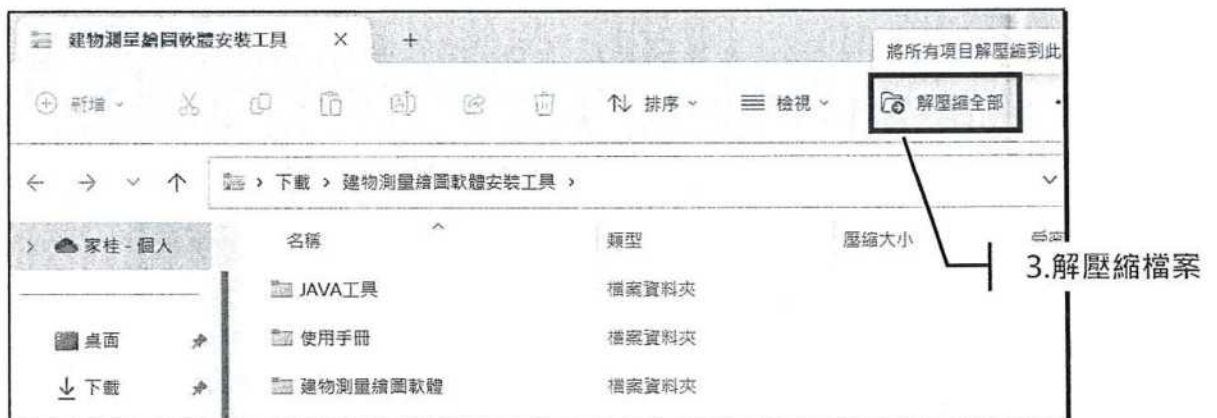


圖 4 解壓縮畫面



圖 5 解壓縮至設定之目錄(共計 3 個子目錄)

● 下載方式 2：

自行至「簡化建物第一次測量便民服務網」下載建物測量繪圖軟體.zip(安裝檔)、SBPUBLIC.zip(更新檔)及執行環境安裝檔.zip(含 JAVA 版本 1.7 及 JAVA 3D)等軟體，下載網址：<https://easymap.land.moi.gov.tw/K01/> (圖 6)；自行至 JAVA 網站下載 JAVA 軟體，下載網址：<https://www.java.com/> (圖 7)

**簡化建物第一次測量**

**公告訊息**

為提供更優質的服務及推廣系統網路服務，擴大便民效益，規劃主題製作系統操作 109.09.30 使用教學影片，現於「資料下載」建置完成，歡迎多加利用。

**資料下載**

檔案名號	軟體名稱	軟體介紹	更新日期	下載
建物測量繪圖軟體.zip	建物測量繪圖軟體安裝檔	提供繪圖平面圖、位置圖及建物測量成果圖之向量或與檔。下載後請解壓即可執行安裝"建物測量繪圖軟體.exe"。	2023.08.29 (約 36.79MB)	
SBPUBLIC.zip	建物測量繪圖軟體更新檔	若已安裝"建物測量繪圖軟體.exe"檔，即可直接下載更新檔並解壓至C:\QUANTASOFT\SBPUBLIC目錄下，即可執行建物測量繪圖軟體。	2023.08.29 (約 29.96MB)	
執行環境安裝檔.zip	執行環境安裝檔	建物測量繪圖軟體執行環境安裝程式，請依"建物量測_JRE7設定.pdf"說明設定。	2023.09.01 (約 28.36MB)	

**進入系統**

由E政府單一入口登入

- \* 本系統使用憑證登入，透過支援MOICA(自然人憑證)。
- \* 使用憑證登入時，請要有與憑證IC卡與相應讀卡機，詳細資訊請參閱內政部憑證管理中心。
- \* 請將您的憑證卡片插入讀卡機，並點選以下e政府單一入口，進行自然人憑證檢登。

**系統簡介**

1. 全民可利用免費提供之建物測量繪圖軟體及本系統，自行繪製建物平面圖及建物位置圖，並將成果資料上傳，以利後續向地籍管理機關第一次測量登記，得優先及加速辦理，達成簡政便民目標。

圖 6 簡化建物第一次測量服務網

Java 下載 Developer Resources 說明

macOS 上的部分 Java 8 使用者需要進行手動更新

取得適用於桌面應用程式的 Java

下載 Java

什麼是 Java? | 解除安裝說明

圖 7 JAVA 官方網站

## 2. 檢查電腦環境

開啟電腦的命令提示字元工具(圖 8)，在命令列輸入「java -version」，查看目前電腦中是否已經有安裝 JAVA 執行環境。如已安裝過 JAVA 則顯示如圖 9，無須再安裝 JAVA 程式執行環境；如未安裝過 JAVA，則顯示如圖 10，須先安裝 JAVA 程式執行環境。

**注意：為執行 JAVA 3D 程式，請安裝 JAVA 版本 1.7 !!**

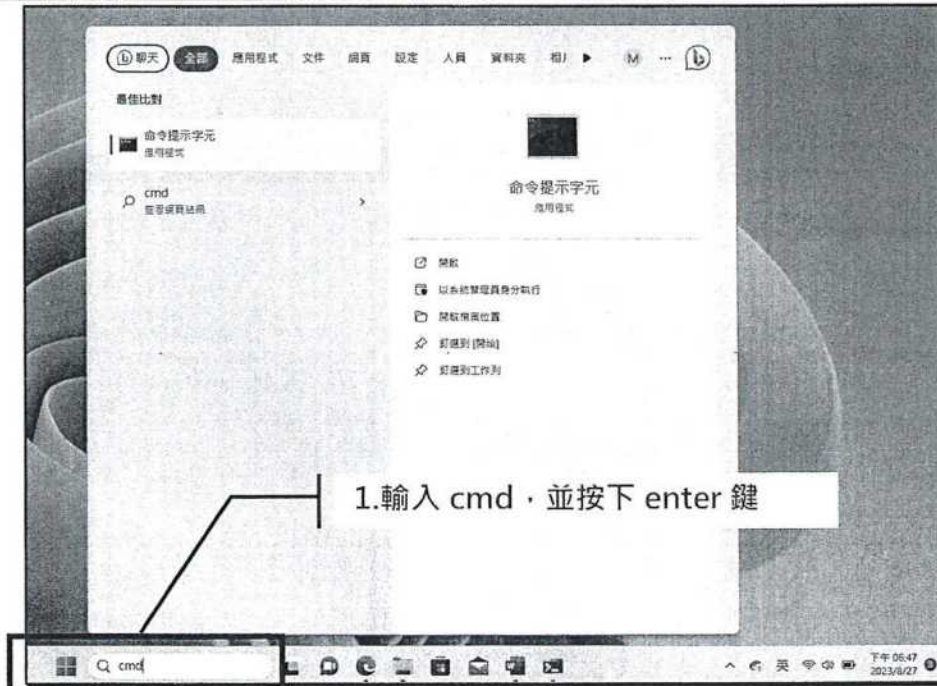


圖 8 使用命令提示字元工具

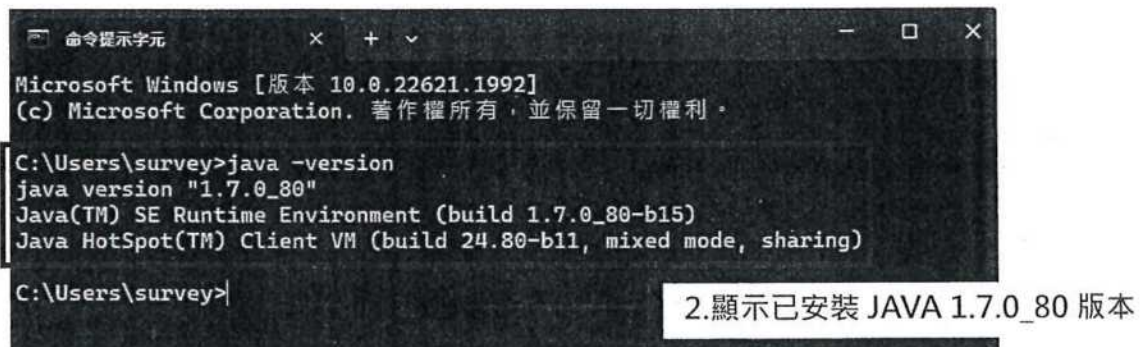


圖 9 檢核電腦 JAVA 環境(已安裝時)

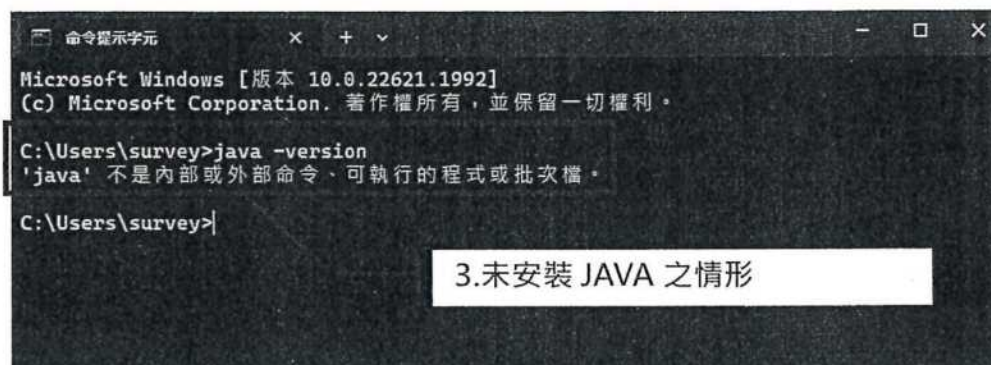


圖 10 檢核電腦 JAVA 環境(未安裝時)



### 3.安裝 JAVA 執行環境

從下載目錄中點選 JAVA 目錄，執行 jre-7u80-windows-i586 安裝程式(圖 11)，安裝過程用預設的目錄(圖 12)，完成安裝後，可能會開啟說明視窗，請忽略關閉即可(圖 13)。預設目錄為 C:\Program Files (x86)\Java\Jre7\



圖 11 選擇安裝 JAVA 1.7 版本軟體

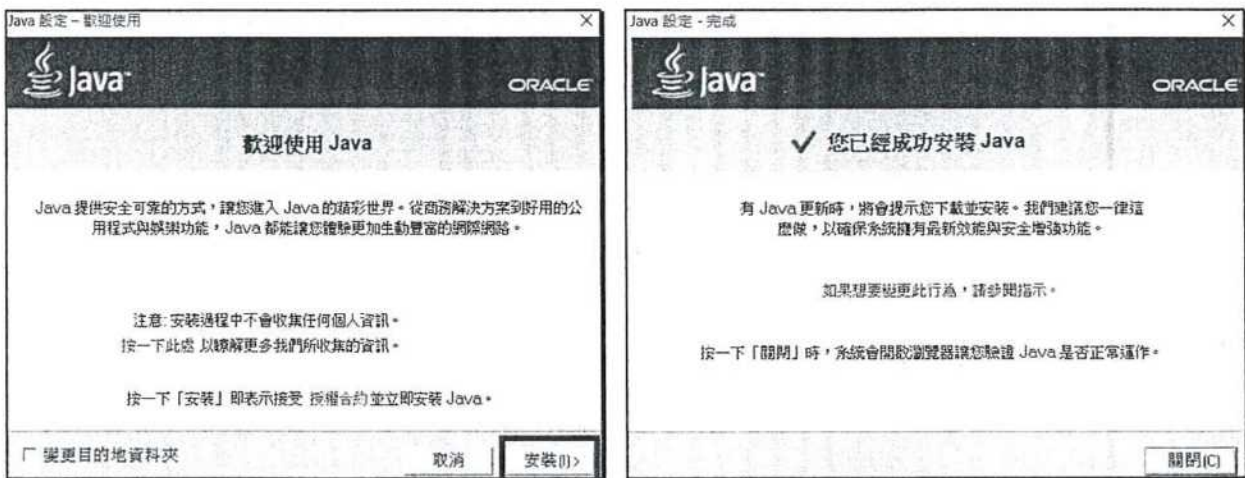


圖 12 預設目錄安裝軟體



圖 13 安裝完成之說明網頁

● 設定系統環境變數：

安裝完後請到控制台>系統>關於>進階系統設定>進階>環境變數>系統變數裡的 PATH 變數把 C:\Program Files (x86)\Java\jre7\bin 並移到最上層。  
以 windows 11 為例，如圖 14 至圖 18。設定完成後，可再回前一步驟，檢查安裝後的電腦環境，應該顯示如圖 9。

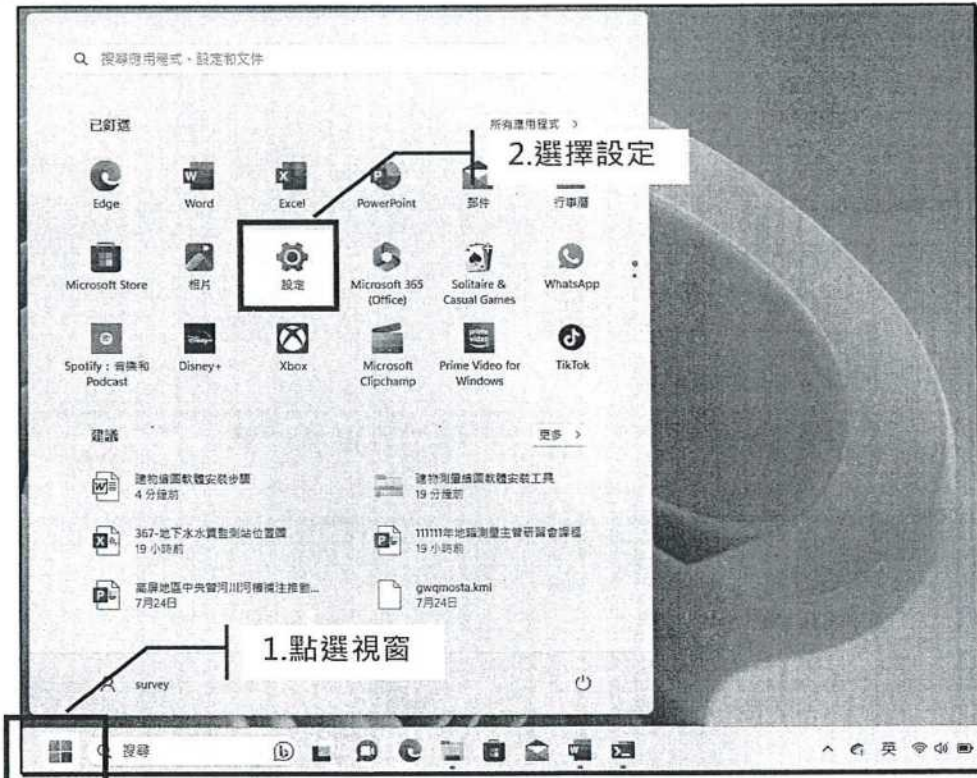


圖 14 設定電腦環境變數 1

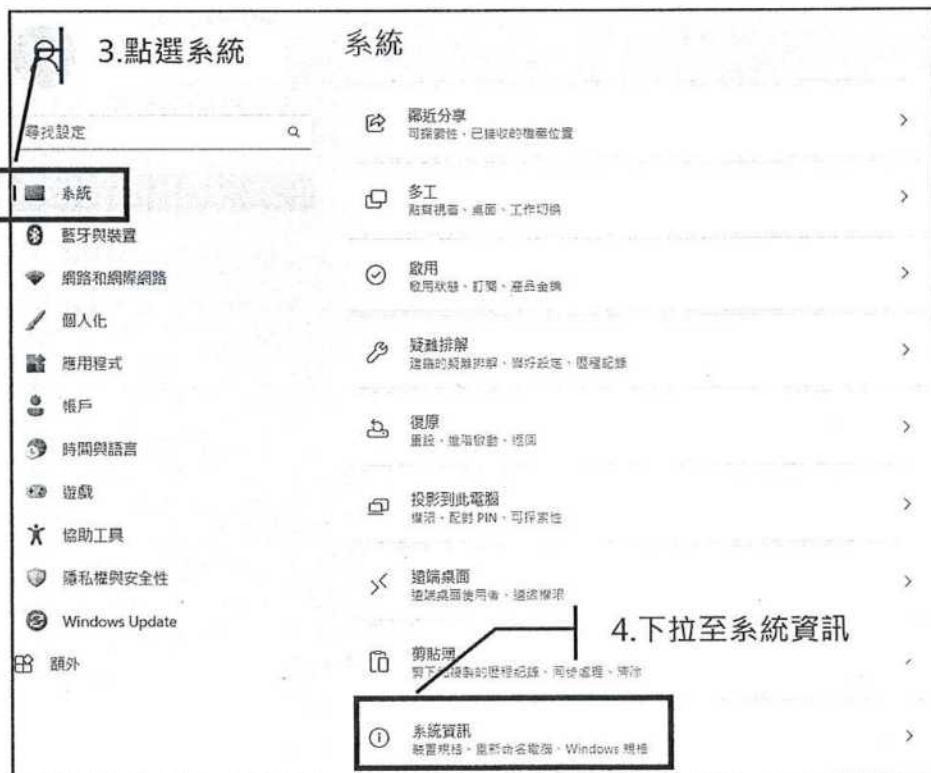


圖 15 設定電腦環境變數 2



圖 16 設定電腦環境變數 3



圖 17 設定電腦環境變數 4

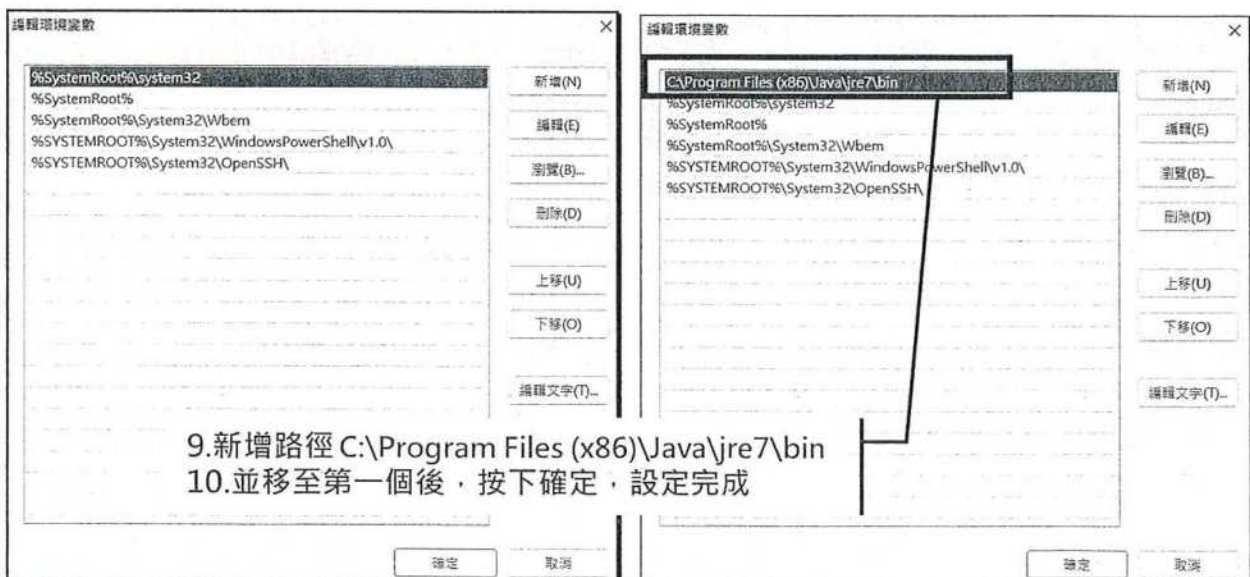


圖 18 設定電腦環境變數 5(左:編輯前 / 右:編輯後)

● 開啟 java 控制面板(如圖 20)設定 JAVA 參數：

方式 1：

控制台>JAVA(32 位元)>Java>檢視的程式實際執行參數加上-Xmx1024m

方式 2：

程式集>JAVA>Configure Java>Java>檢視>程式實際執行參數加上-Xmx1024m

方式 3：

Windows 11 為例，以檔案總管開啟 C:\Program Files (x86)\Java\jre7\bin\javacpl 程式，如圖 19。選取 JAVA 頁籤，並於程式實際執行參數加上-Xmx1024m，如圖 20。



圖 19 設定 JAVA 環境變數 1

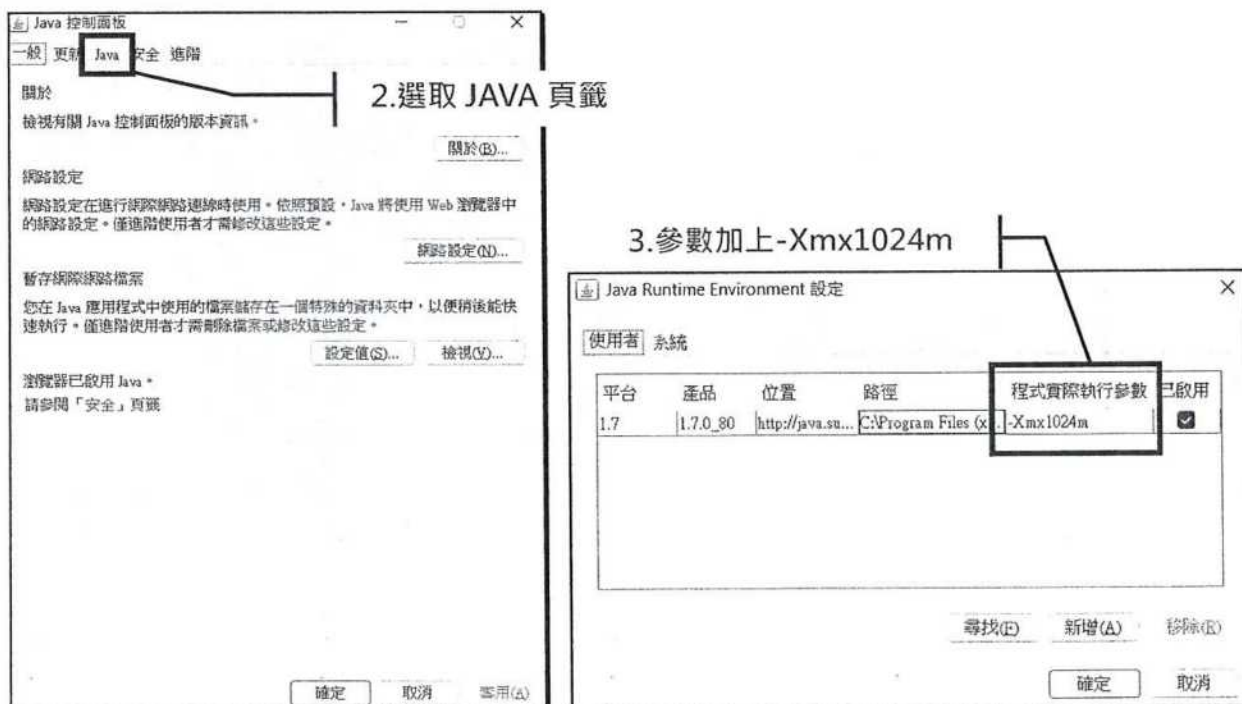


圖 20 設定 JAVA 環境變數 2

- 一般>設定值，上方「在我的電腦上保留暫存檔案」請取消勾選(圖 21)。



圖 21 設定 JAVA 環境變數 3

- 安裝 JAVA 3D

從下載目錄中點選 JAVA 目錄，執行安裝 j3d-1\_5\_2-windows-i586.exe(注意：請先安裝完 JAVA 並設定完 PATH，且於安裝過程中確認 JAVA 版本是否為 1.7)，如果不確定 Java 3D 會附掛在哪個 JAVA 版本上，建議先移除，並完成前兩個步驟後再安裝，如圖 22 至圖 24。安裝時使用預設目錄即可。預設目錄為 C:\Program Files (x86)\Java\Java3D\

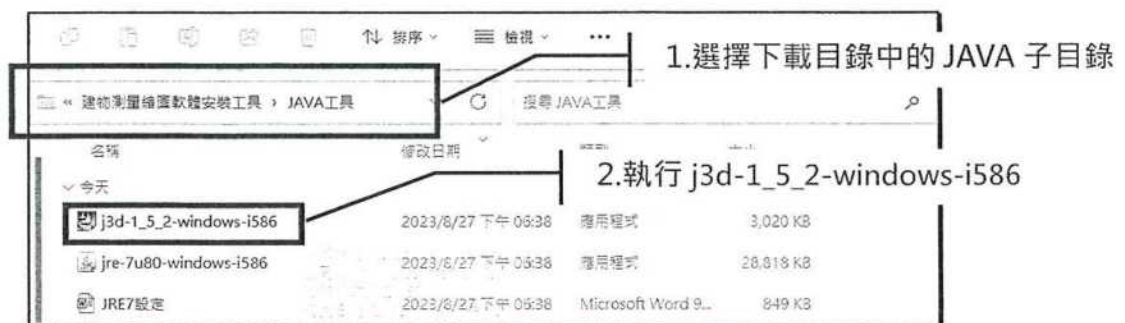


圖 22 安裝 JAVA 3D 軟體 1

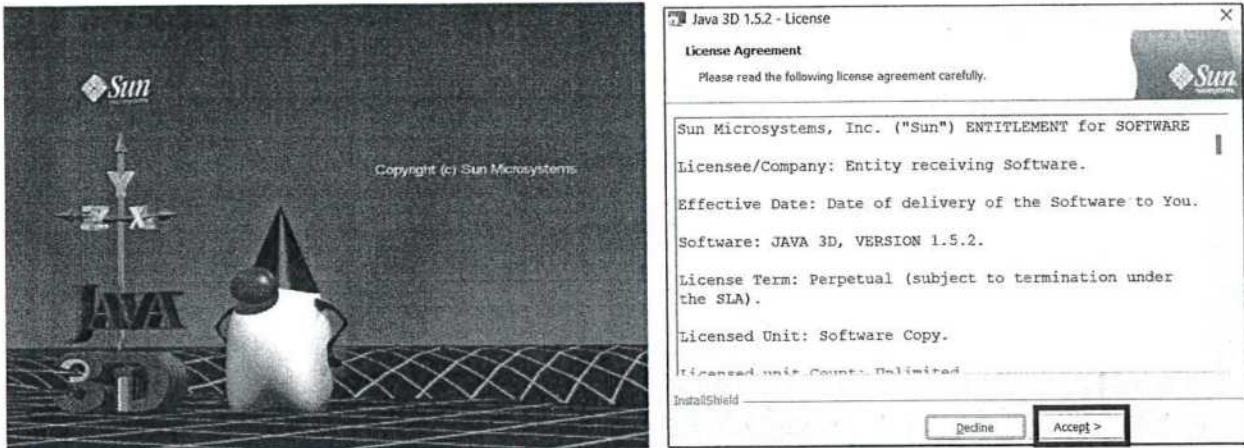


圖 23 安裝 JAVA 3D 軟體 2

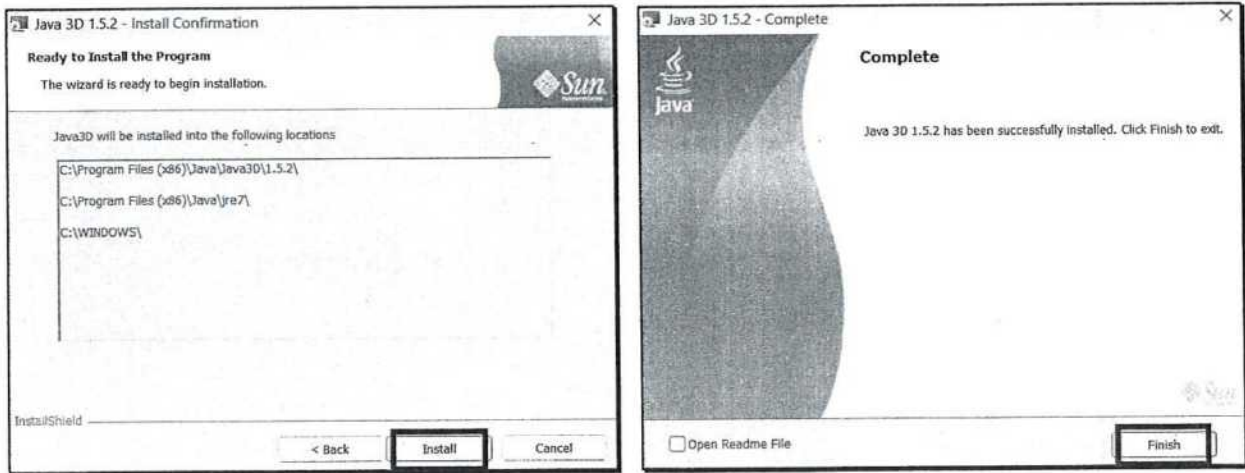


圖 24 安裝 JAVA 3D 軟體 3

#### 4.第一次安裝建物測量繪圖軟體

從下載目錄中點選建物測量繪圖軟體目錄，執行安裝建物測量繪圖軟體.exe，過程中無需特別設定，安裝之預設目錄為 C:\QUANTASOFT\SBPUBLIC\，並會在桌面建立捷徑，如圖 25 至圖 27。安裝完成後，即可點選桌面上捷徑開啟程式，畫面如圖 28。軟體介面最上方會顯示本次安裝之軟體版本，如 Ver.20230606-1800 即表示為 2023 年 6 月 6 日之軟體版本，如有更新建物測量繪圖軟體需要，請參考步驟 5 更新軟體(P.12)。



圖 25 安裝建物測量繪圖軟體 1

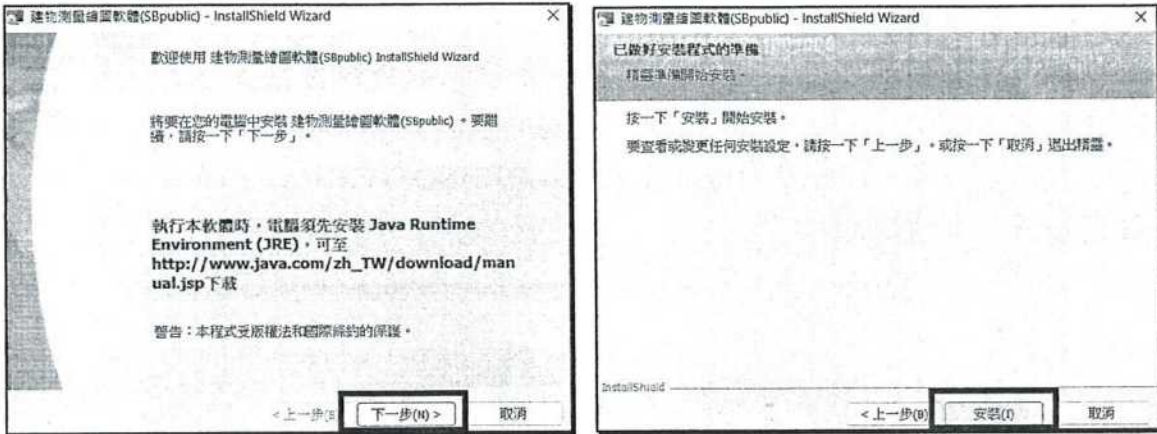


圖 26 安裝建物測量繪圖軟體 2

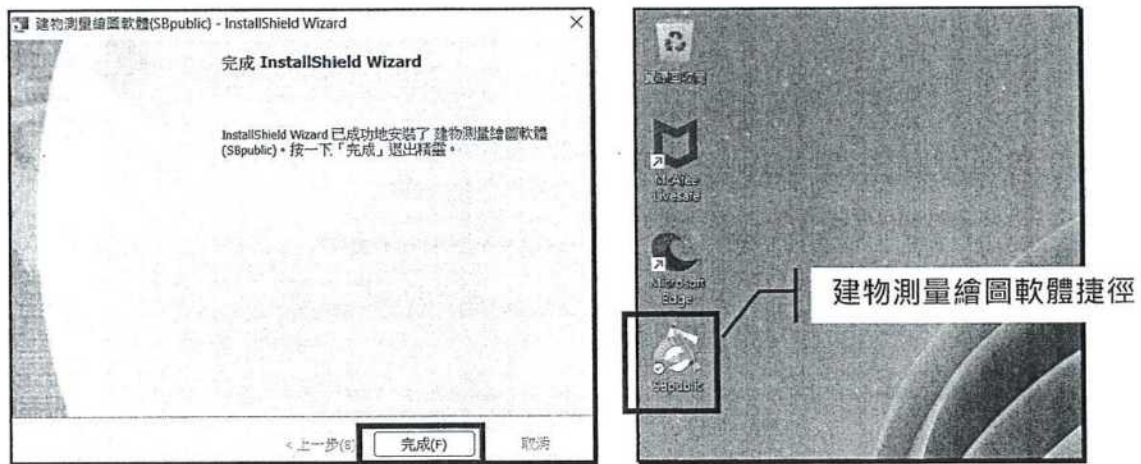


圖 27 安裝建物測量繪圖軟體 3

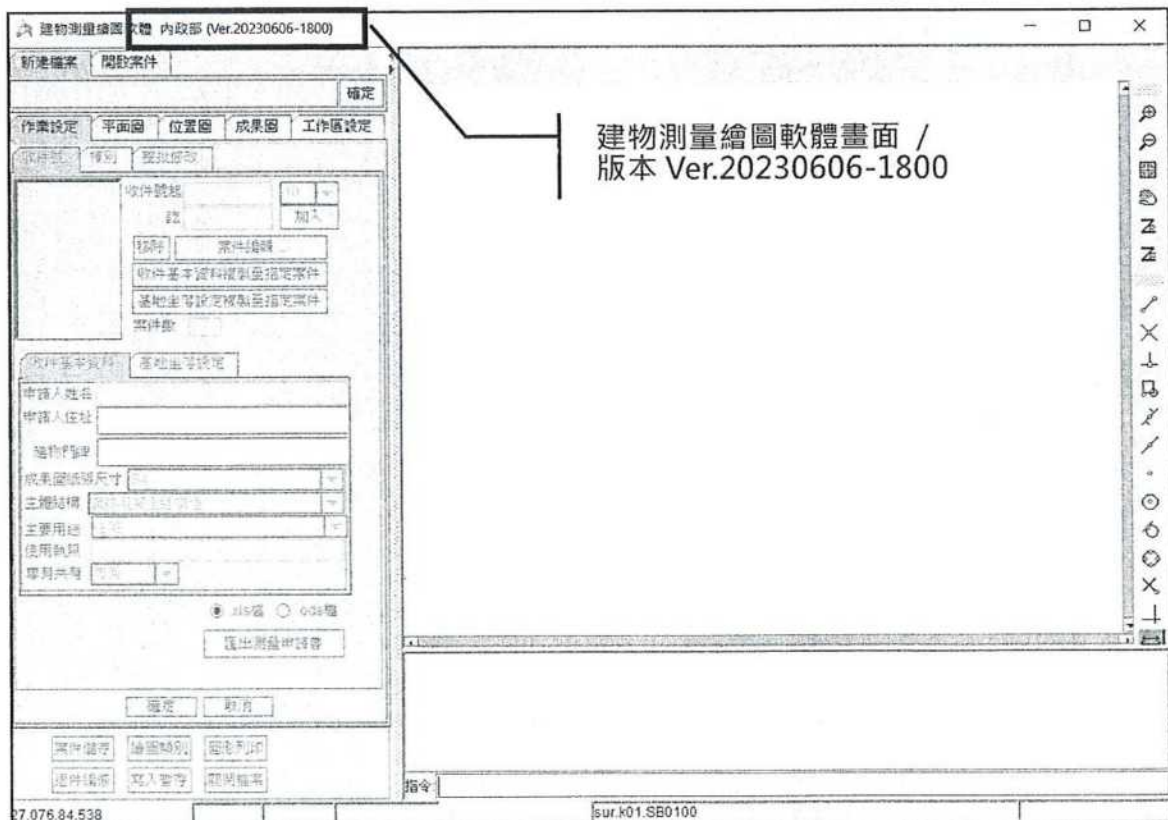


圖 28 開啟建物測量繪圖軟體畫面

## 5.更新建物測量繪圖軟體

本部持續請廠商維護更新建物測量繪圖軟體，如發現有新版本之程式(參考更新日期及註記版本)，欲更新已安裝軟體時，可於簡化建物第一次測量便民服務網下載更新檔，經解壓縮後置換 C:\QUANTASOFT\SBPUBLIC\EXE\SBpublic.exe 程式即可，如圖 29。



圖 29 更新建物測量繪圖軟體

## 6.其他注意事項

### ● 設定常用建物測量繪圖軟體預設文字

安裝建物測量繪圖軟體後，可依自己常用習慣設定該軟體文字，相關預設值在 C:\QUANTASOFT\SBPUBLIC\FILESYSTEM\B\PARA 目錄，其中 DEFAULT.14(附屬建物項目)、DEFAULT.PUR(主要用途)、DEFAULT.STR(主體結構)、PAPER.TXT(紙張設定)、REMARK.TXT(成果圖說明文字)及 TITLE.TXT(地政事務所名稱)可自行用文書軟體(如記事本)編輯存檔，或可參考下載之建物測量繪圖軟體目錄，從「建物測量繪圖軟體/相關設定檔案」子目錄，置換掉上述前 5 個檔案，如圖 30 至圖 32。



圖 30 設定軟體預設文字



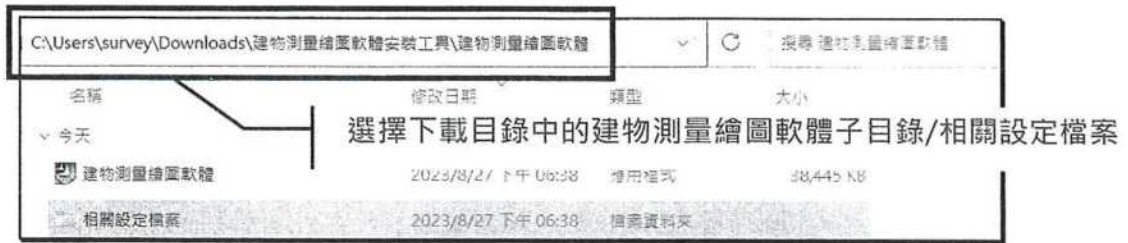


圖 31 參考檔案置換預設檔案 1

以參考檔案置換預設檔案



圖 32 參考檔案置換預設檔案 2

● 建議暫不更新 JAVA 程式

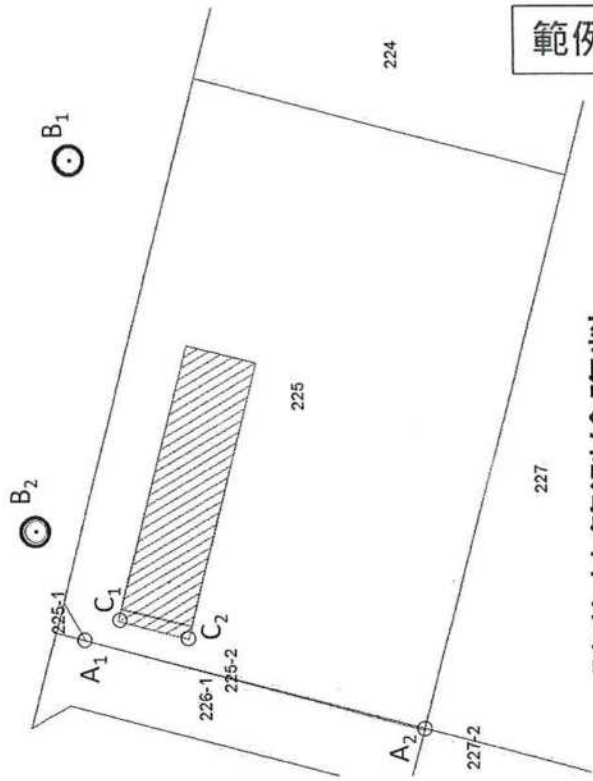
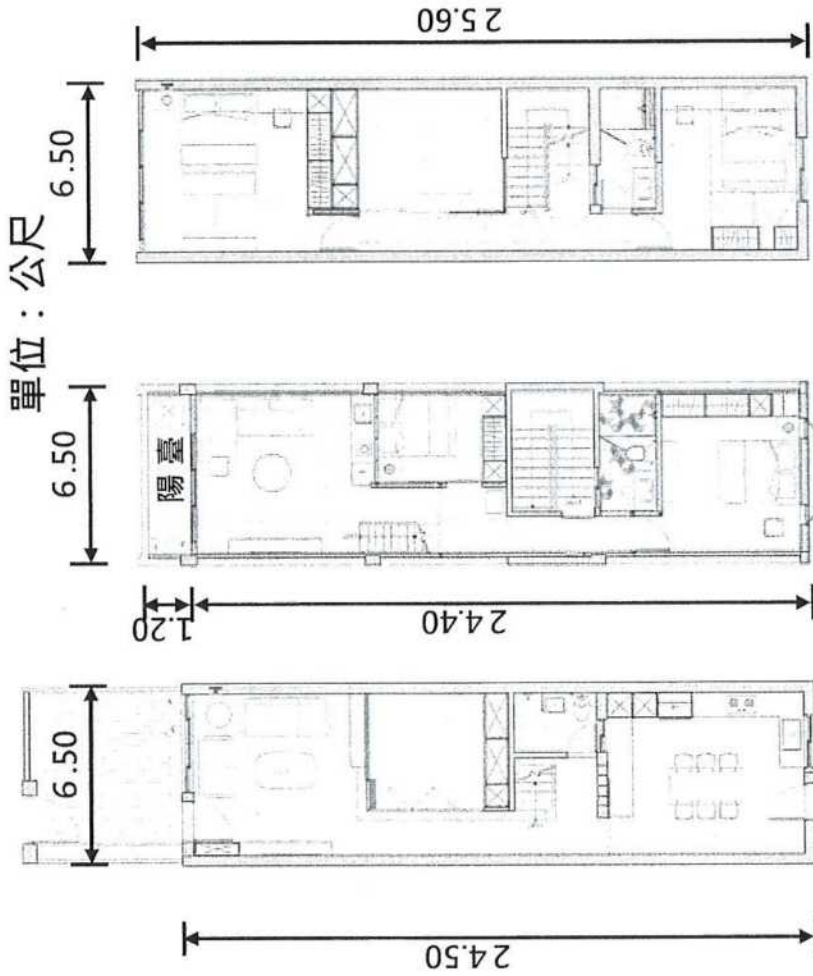
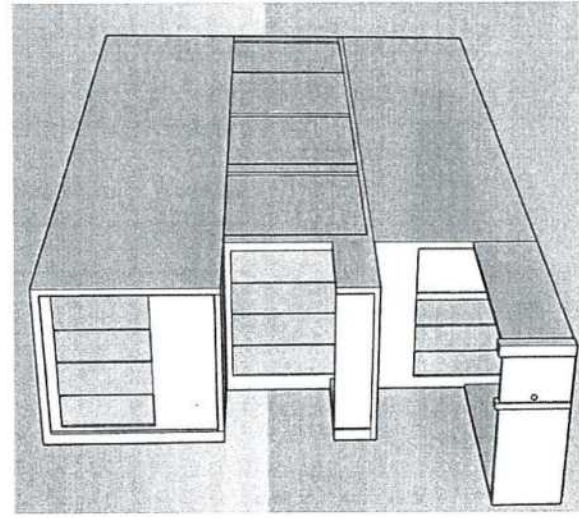
JAVA 預設會自動檢查更新程式，但因本軟體使用 JAVA 3D 部分需於 JAVA 1.7 版本架構下，故如更新至更新的版本，可能導致 JAVA 3D 無法執行，而不能檢視三維建物產權模型成果。故如螢幕右下角出現「有可用的 JAVA 更新程式」訊息時(如圖 33)，建議忽略暫不要更新 JAVA 程式。



圖 33 有 JAVA 更新程式通知

【備註】

- **軟體安裝**如有疑問，可洽地方政府軟體安裝作業諮詢窗口或程式開發廠商。
- **軟體操作**如有問題，請逕洽程式開發廠商，並提供以下資訊供除錯使用：  
C:\QuantaSoft\SBPUBLIC\EXE\stderr.log 或  
C:\QuantaSoft\SBPUBLIC\FILESYSTEM\B\DATA\案件檔名.zjb 資料。
- 本部委託程式開發廠商：光特資訊科技股份有限公司，服務電話：  
(04)2550-1655，電子信箱：[qts@quantasoft.com.tw](mailto:qts@quantasoft.com.tw)。



範例1

建物地籍測繪資料

1F 2F 3F

水平距離 (公尺)		水平夾角 (度 - 分 - 秒)	
$A_1C_1$	3.461	$\angle A_2A_1C_1$	44-46-01
$A_2C_2$	22.884	$\angle A_1A_2C_2$	6-13-26
$B_2C_1$	11.049	$\angle A_1B_2C_1$	18-09-45
$B_1C_1$	41.706	$\angle B_2B_1C_1$	11-22-10

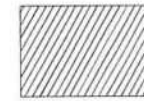
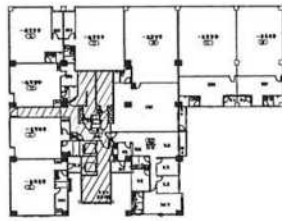
建物測量成果圖

測試段

200地號

建號

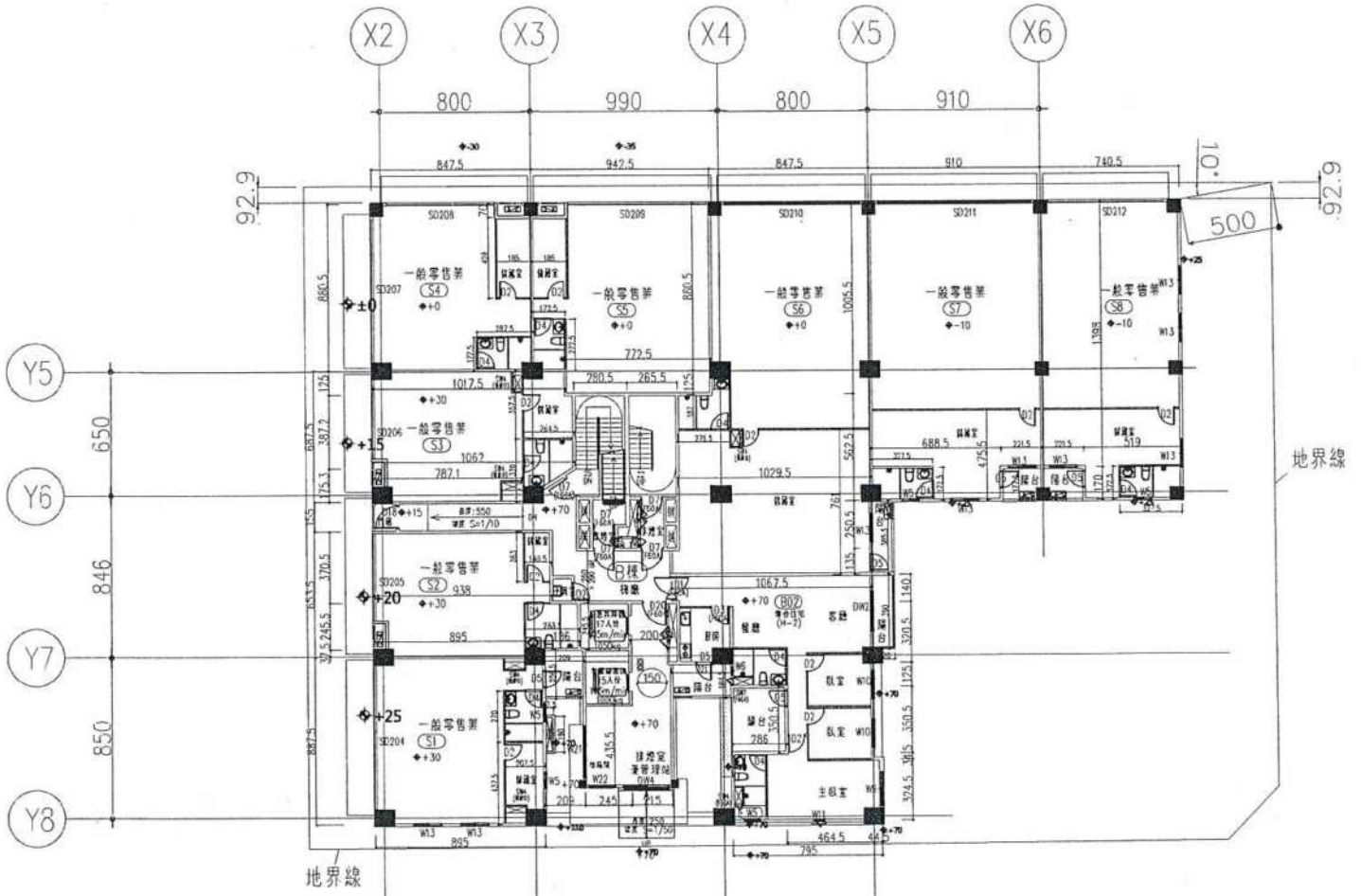
申請書	109年11月12日 平字第000010號	位置圖 比例尺 1/1000	平面圖 比例尺 1/400	共1頁 第1頁
測量日期	109年11月12日			
建物坐落	金門縣測試段225地號			
建物門牌	金門縣測試段100號			
主要結構	鋼筋混凝土造			
主要用途	住宅			
使用執照	109年執字第100號	<p>第一層 <math>(6.50 \times 24.50) = 159.25</math>                  第二層 <math>(6.50 \times 24.40) = 158.60</math>                  第三層 <math>(6.50 \times 25.60) = 166.40</math>                  陽台 <math>(6.50 \times 1.20) = 7.80</math></p>		
樓層別		平方公尺		
第一層		159.25		
第二層		158.60		
第三層		166.40		
合計		484.25		
主要用途		建築物(平方公尺)		
陽台		7.80		
合計		7.80		
附屬建物		<p>一、依地籍測量實施規則第282條之2規定辦理。                  二、本建物平面圖、位置圖及建物面積係由轉讓人B 依使用執照109使字第100號竣工平面圖轉繪計算，如有遺漏或錯誤致他人受損者，建物起造人及轉讓人願負法律責任。                  轉讓人簽章：申請人A                  轉讓人簽章：轉讓人B                  開業執照字號：00字0000000號</p>		
申請人姓名		申請人A	住址	金門縣測試段1號
簽章			檢查	
核對			核定	
本案依分層負責規定授權單位主管決行				



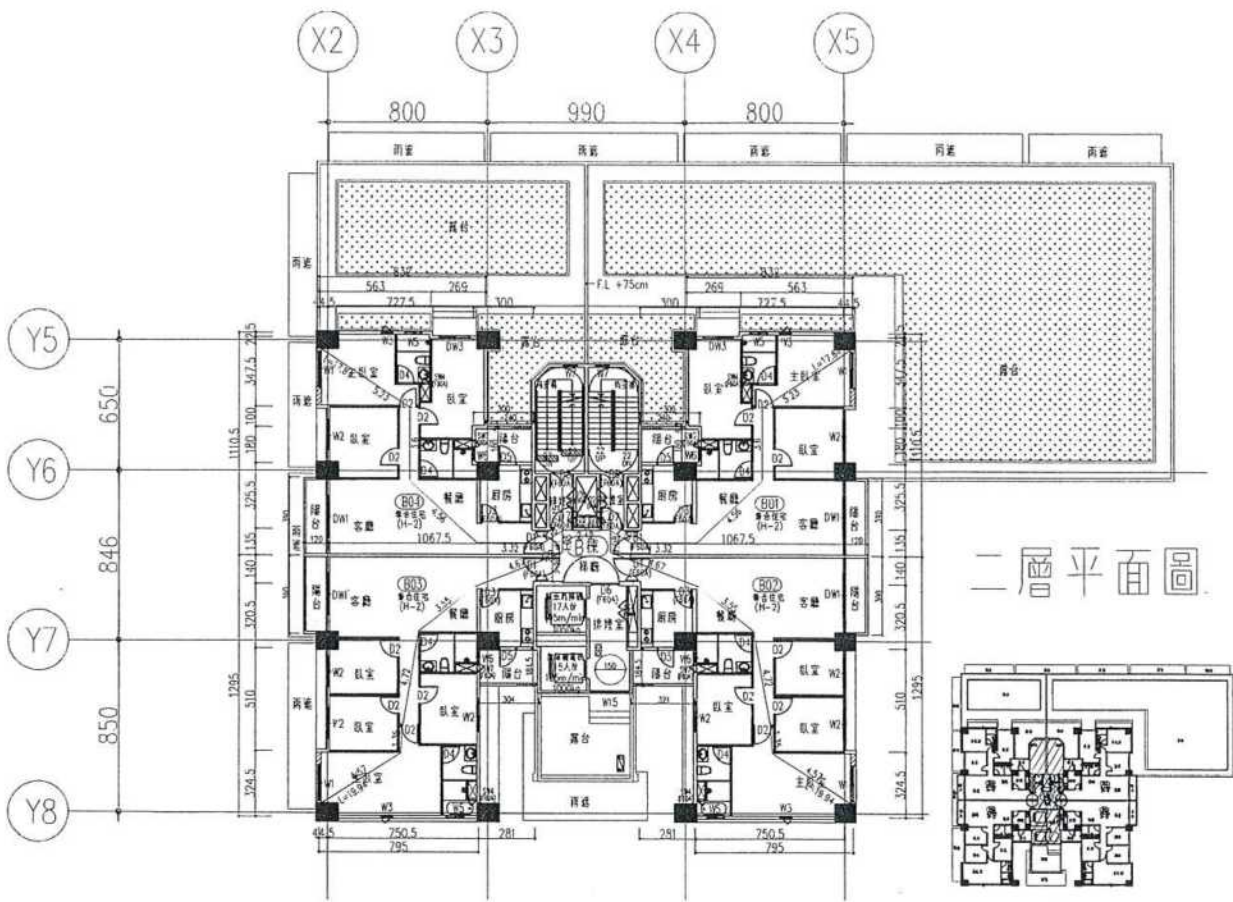
共用部分



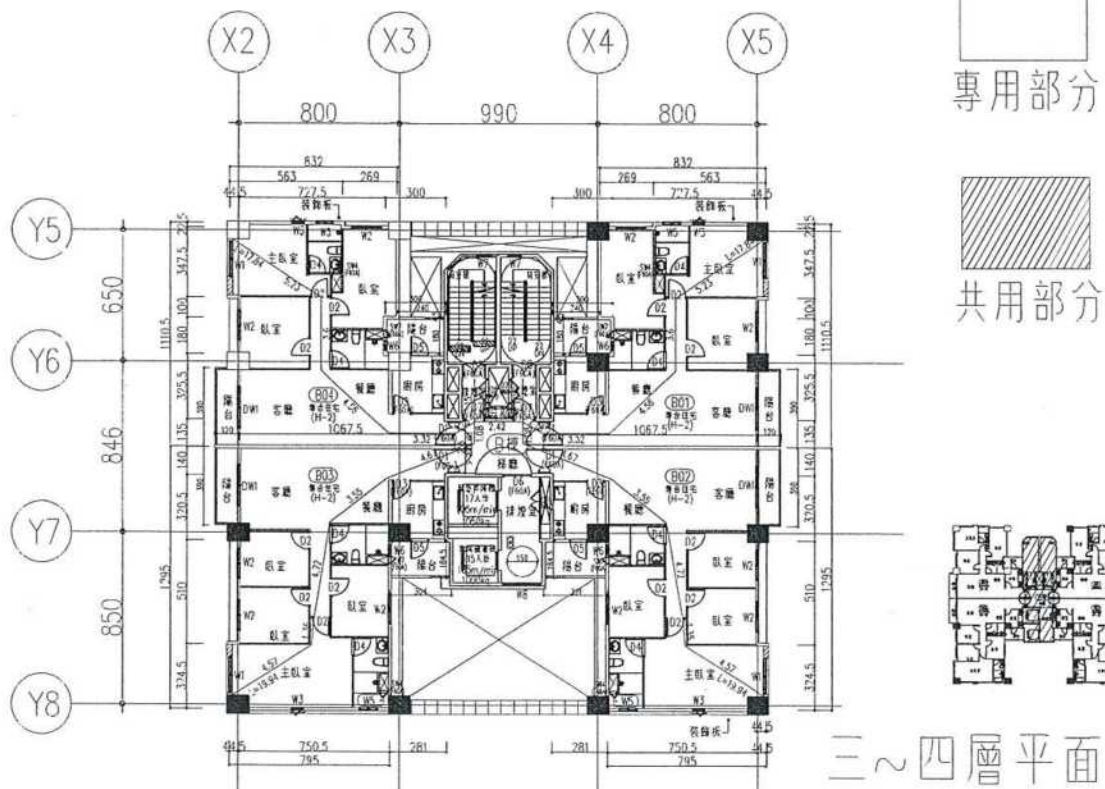
專用部分



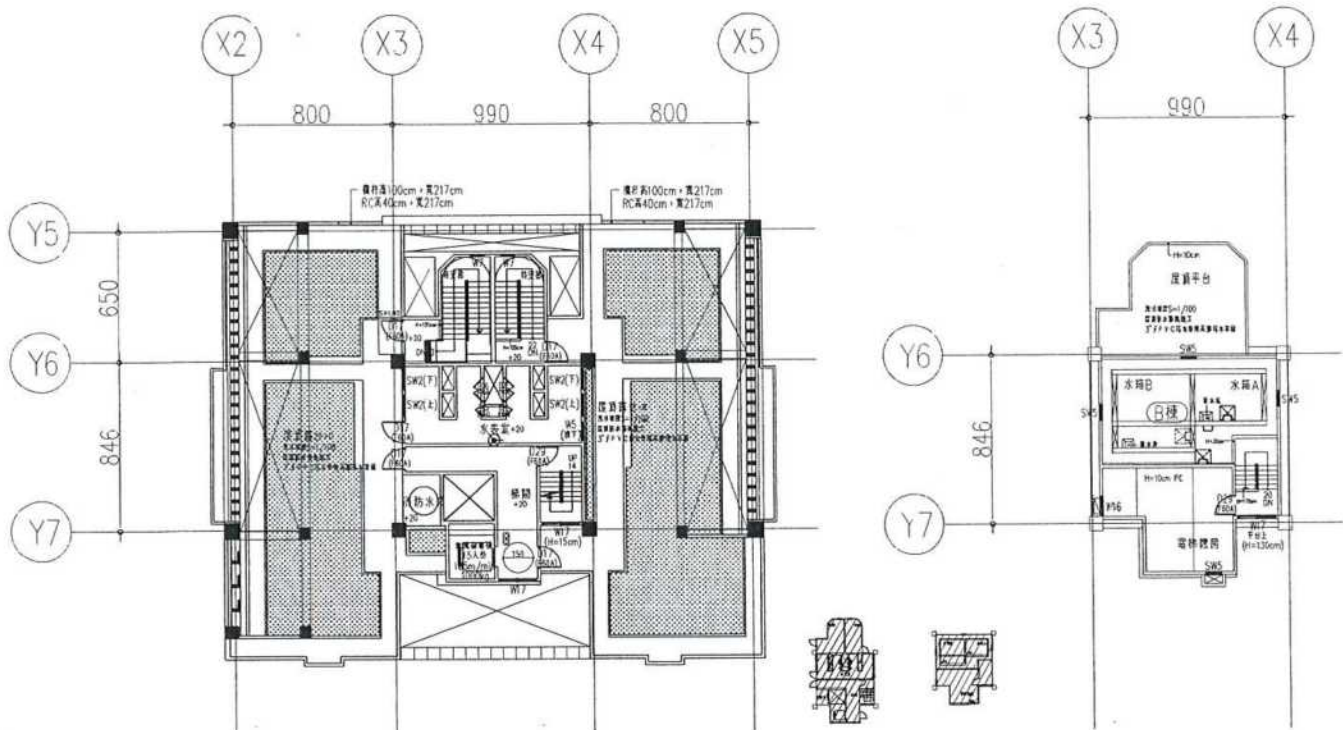
- 一樓：一般零售業(S1~S8)、集合住宅(B02)
- 二樓：集合住宅(B01~B04)
- 三~四樓：集合住宅(B01~B04)
- 專有21戶，共有1戶，共22戶



二層平面圖

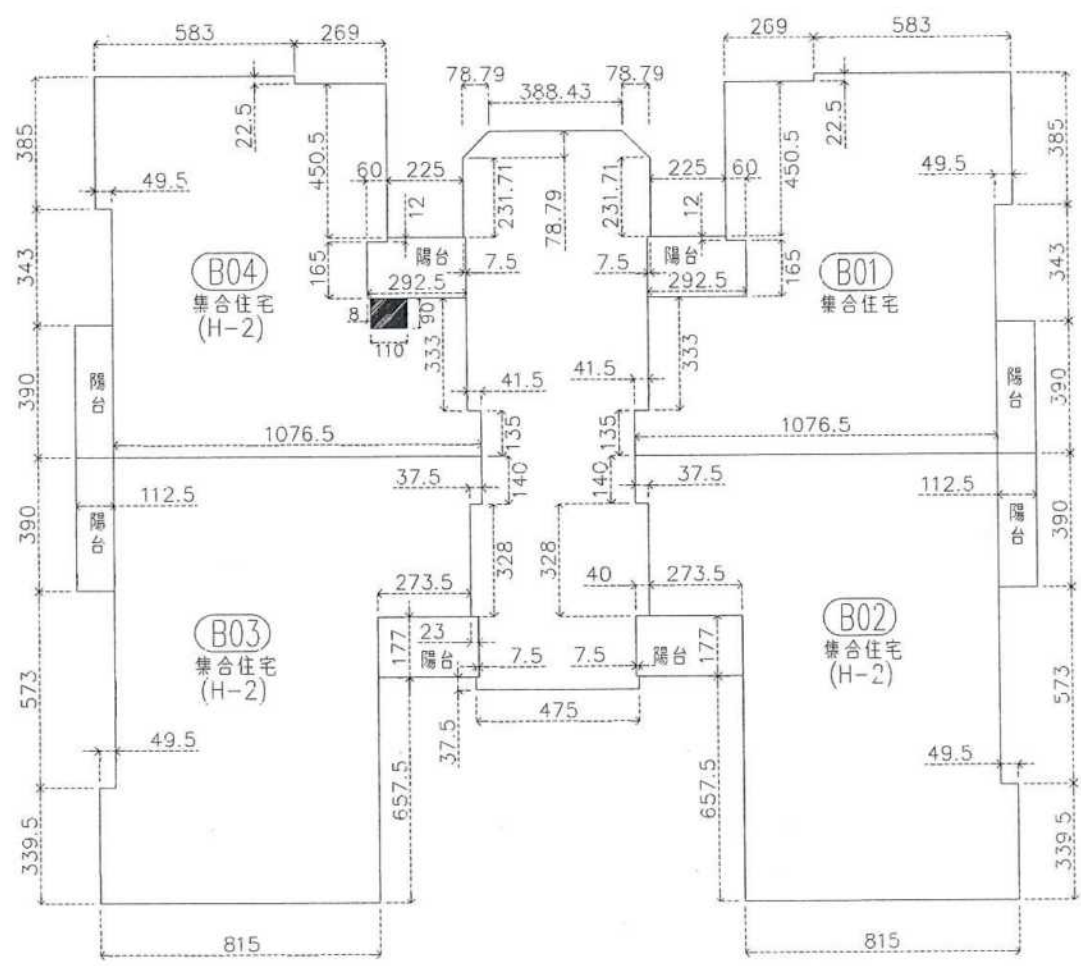
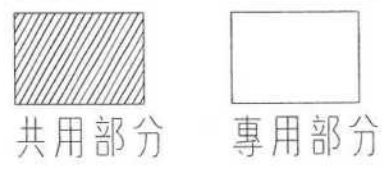


三~四層平面圖

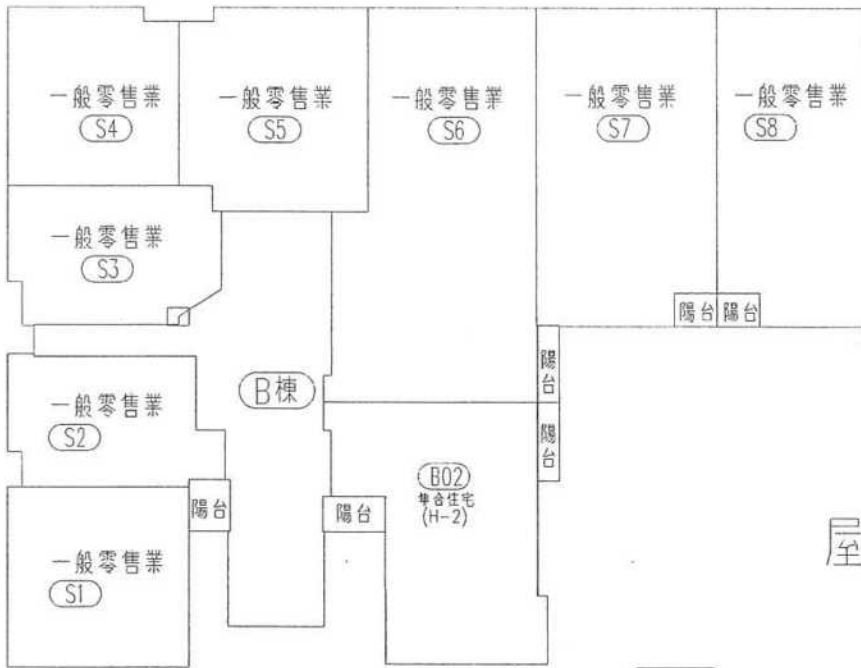


屋頂突出一層平面圖

屋頂突出二層平面圖

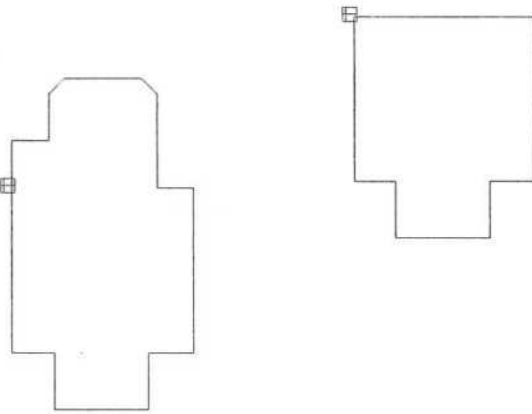


三~四層平面圖(標示尺寸)

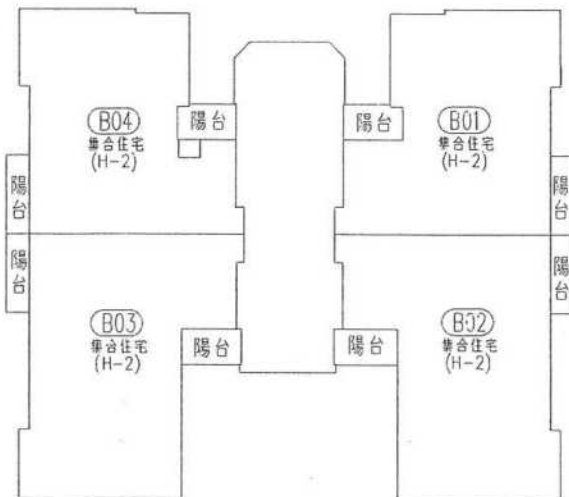


一層平面圖

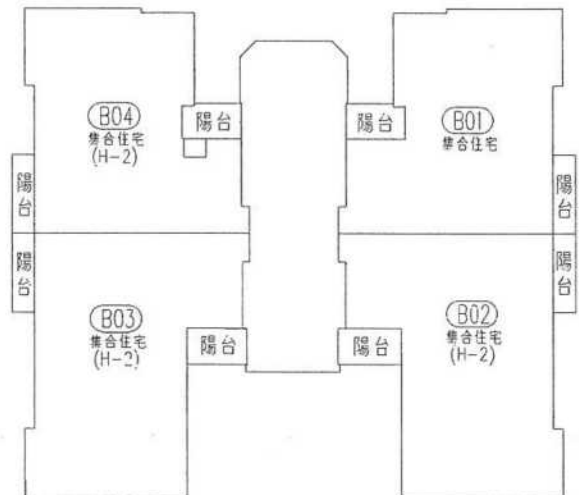
屋頂突出二層平面圖



屋頂突出一層平面圖



二層平面圖



三~四層平面圖

建物測量成果圖

中正段一小段

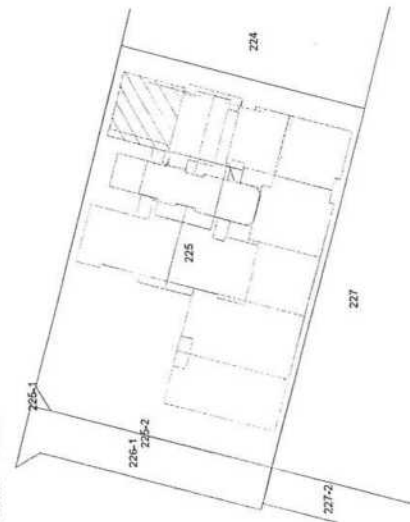
225地號

建號

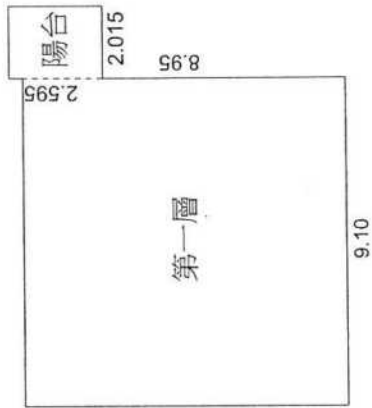
共1頁 第1頁

平面圖 比例尺 1/200

位置圖 比例尺 1/1000



第一層  $(9.10 \times 8.95) = 81.45$   
陽台  $(2.595 \times 2.015) = 5.23$



申請書	0年0月0日 年字第000010號	
測量/轉繪日期	108年10月3日	
建物坐落	中正區中正段一小段225地號	
建物門牌	徐州路S1號	
主體結構	鋼筋混凝土結構	
主要用途	辦公室	
使用執照	108年使字第999號	
樓層別	平方公尺	
	第一層	81.45
合計	81.45	
	81.45	
附屬建物	主體結構	建物面積(平方公尺)
	陽台	鋼筋混凝土結構
合計	5.23	
	5.23	
申請人姓名	王大頭	
簽章	住址	南投市
測量/轉繪人員	複算人員	檢查
本案依分層負責規定授權單位主管決行	核定	

- 一、本建物平面圖、位置圖及建物面積係依使用執照108字第999號竣工平面圖轉繪計算。
- 二、本建物係4層建物，本件僅測量第1層部分。
- 三、建築基地地號為：中正段一小段225地號。
- 四、本圖以建物登記為限。



建物測量成果圖

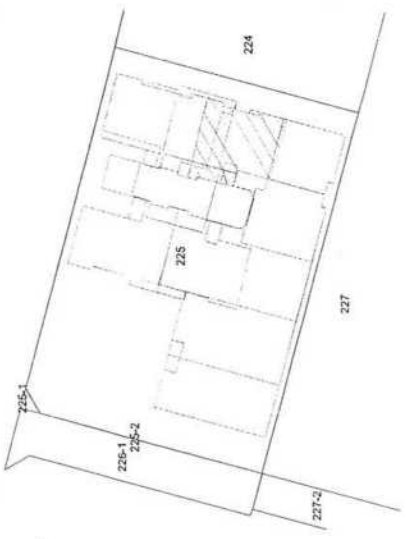
中正段一小段

225地號

建號

申請書	0年0月0日 年字第000210號	
測量繪圖日期	108年10月3日	
建物坐落	中正區中正段一小段225地號	
建物門牌	徐州路B04號4樓	
主體結構	鋼筋混凝土結構	
主要用途	住宅	
使用執照	108年使字第999號	
樓層別	平方公尺	
第四層	101.47	
合計	101.47	
主要用途	主體結構	建物面積(平方公尺)
陽台	鋼筋混凝土結構	9.49
合計		9.49

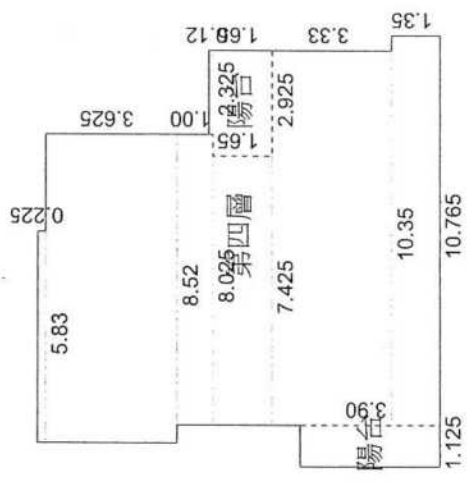
位置圖 比例尺 1/1000



平面圖 比例尺 1/200

共1頁 第1頁

第四層  $(8.025 \times 1.00) + (7.425 \times 1.65) + (8.52 \times 3.625) + (10.765 \times 1.35) + (10.35 \times 3.33) + (5.83 \times 0.225) = 101.47$   
 陽台  $(2.925 \times 1.65) + (2.325 \times 0.12) + (1.125 \times 3.90) = 9.49$



- 一、本建物平面圖、位置圖及建物面積係依使用執照108字第999號竣工平面圖轉繪計算。
- 二、本建物係4層建物，本件僅測量第4層部分。
- 三、建築基地地號為：中正段一小段225地號。
- 四、本圖以建物登記為限。

申請人姓名	王大頭		
測量/轉繪人員	簽章	住址	南投市
複算人員	檢 查	核 定	

建物測量成果圖

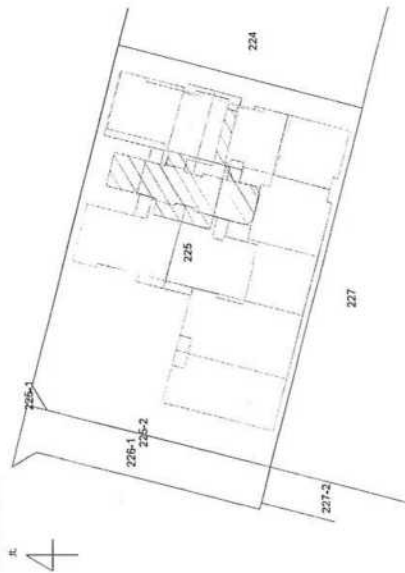
中正段一小段

225地號

建號

申請書	0年0月0日 年字第000220號
測量轉錄日期	108年10月3日
建物坐落	中正區中正段一小段225地號
建物門牌	徐州路S1號等共用部分
主體結構	鋼筋混凝土結構造
主要用途	共用部分
使用執照	108年使字第999號
權層別	平方公尺
第一層	127.33
第二層	82.81
第三層	82.81
第四層	82.81
屋頂突出物一層	120.73
屋頂突出物二層	87.40
合計	583.89
主要用途	主體結構
附屬建物	建物面積(平方公尺)
合計	

位置圖 比例尺 1/1000



第一層  $(5.00 \times 0.825) + (6.70 \times 0.955) + (4.75 \times 4.73) + (3.874 \times 5.46) + (2.455 \times 5.23) + (7.605 \times 0.386) + (6.30 \times 2.75) + (4.60 \times 1.77) + (14.855 \times 1.55) + (7.605 + 5.46) \times 1.365 \times 0.5 = 127.33$

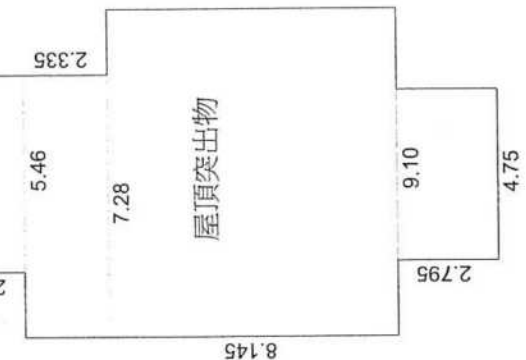
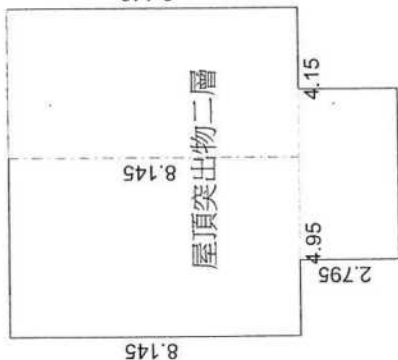
第二層  $(5.46 \times 2.317) + ((5.46 + 3.884) \times 0.788 \times 0.5) + (4.60 \times 1.77) + (4.75 \times 0.375) + (4.48 \times 2.75) + (3.28 \times 5.23) + (5.31 \times 5.10) = 82.81$

第三層  $(5.10 \times 5.31) + (5.46 \times 2.317) + ((5.46 + 3.884) \times 0.788 \times 0.5) + (4.60 \times 1.77) + (5.23 \times 3.28) + (4.75 \times 0.375) + (4.48 \times 2.75) = 82.81$

第四層  $(5.10 \times 5.31) + (5.46 \times 2.317) + ((5.46 + 3.884) \times 0.788 \times 0.5) + (4.60 \times 1.77) + (5.23 \times 3.28) + (4.75 \times 0.375) + (4.48 \times 2.75) = 82.81$

屋頂突出物一層  $(5.46 + 3.884) \times 0.788 \times 0.5 + (2.317 \times 5.46) + (2.795 \times 4.75) + (7.28 \times 2.335) + (8.145 \times 9.10) = 120.73$

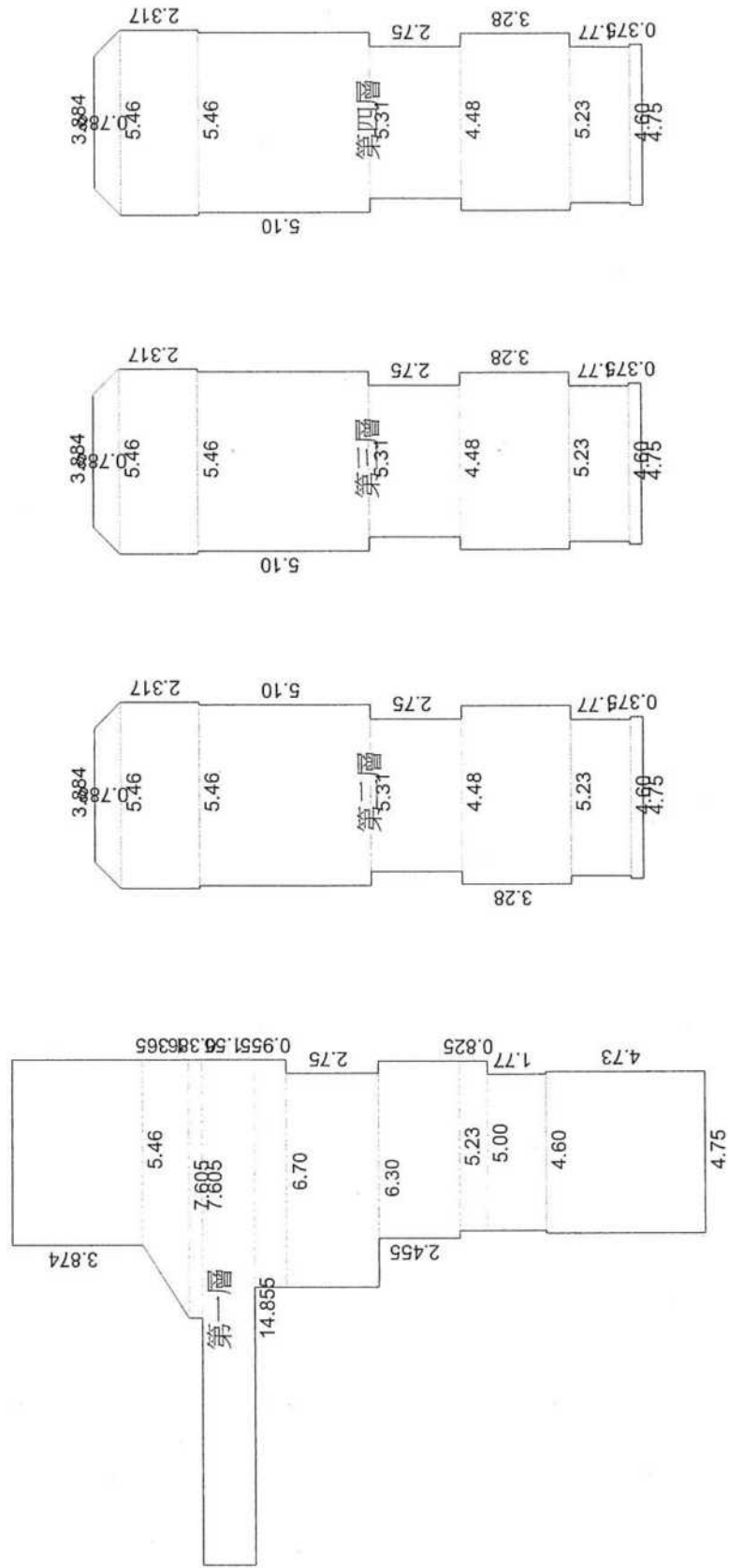
屋頂突出物二層  $(8.145 + 8.146) \times 4.15 \times 0.5 + (8.145 \times 4.95) + (2.795 \times 4.75) = 87.40$



- 一、本建物平面圖、位置圖及建物面積係使用執照108字第999號竣工平面圖轉繪計算。
- 二、本建物係4層建物，本件僅測量第1至4、屋頂突出物第1、2層部分。
- 三、建築基地地號為：中正段一小段225地號。
- 四、本圖以建物登記為限。

申請人姓名	王大頭	簽章	住址	南投市	核定
測量/轉繪人員		複算人員	檢查		

本案依分層負責規定授權單位主管決行



## 建物測量繪圖軟體(SBpublic)安裝作業諮詢窗口

彙整日期：112年08月28日

縣市別	姓名	連絡電話	郵件信箱	備註(機關單位)
臺北市	莊于萱	(02)27208889 # 7400	fy_1158@gov.taipei	地政局
臺北市	彭鈞毅	(02)29355369 # 202	bd0191@gov.taipei	古亭地政事務所
新北市	林晉豪	(02)29611126 # 202	Ar0223@ntpc.gov.tw	板橋地政事務所
新北市	林芩鈺	(02)29603456 # 3334	Ba4463@ntpc.gov.tw	地政局
桃園市	巫季果	(03)3322101 # 5312	128063@mail.tycg.gov.tw	地政局
桃園市	黃意君	(03)3322101 # 5314	122023@mail.tycg.gov.tw	地政局
臺中市	陳正軒	(04)23276841 # 220	BCSS0054@taichung.gov.tw	中興地政事務所
臺中市	李冠宜	(04)23276841 # 203	BCSS0113@taichung.gov.tw	中興地政事務所
臺南市	許家豪	(06)2559317 # 221	milson@mail.tainan.gov.tw	安南地政事務所
臺南市	蔡淑娟	(06)6522491 # 202	bsb894503@mail.tainan.gov.tw	鹽水地政事務所
高雄市	鄧仁湛	(07)3368333 # 3468	beautyjr@kcg.gov.tw	地政局
高雄市	吳洽興	(07)2385026 # 21	chiasing@kcg.gov.tw	新興地政事務所
基隆市	李雅茹	(02)24324001 # 225	ylaru1119@gmail.com	基隆市地政事務所
新竹縣	賴杰明	(03)5512203 # 207	1003804@hchg.gov.tw	竹北地政事務所
新竹縣	戴欣穎	(03)5357789 # 217	20086718@hchg.gov.tw	竹東地政事務所
新竹縣	彭冠皓	(03)5903588 # 208	20094141@hchg.gov.tw	新湖地政事務所
新竹市	陳若文	(03)5325121 # 203	81089@ems.hccg.gov.tw	新竹市地政事務所
苗栗縣	謝名竝	(037)559069	eric0325@ems.miaoli.gov.tw	地政處
彰化縣	施滄明	(04)8882034 # 201	nf201@bd-land.gov.tw	北斗地政事務所
彰化縣	潘佩青	(04)7265924 # 212	pc3745@yahoo.com.tw	彰化地政事務所
雲林縣	陳又穎	(05)5522754	ylhg50134@mail.yunlin.gov.tw	地政處
嘉義縣	黃俊霖	(05)2651110 # 215	-	大林地政事務所
嘉義縣	王稜君	(05)2680681 # 222	bd102@msn.com	水上地政事務所
嘉義縣	李韋德	(05)3792074 # 223	pzlacy106@mail.cyhg.gov.tw	朴子地政事務所
嘉義縣	邱朝文	(05)2614835 # 212	chiucw@mail.cyhg.gov.tw	竹崎地政事務所
嘉義市	謝琇棉	(05)2246501 # 208	ssm1214@ems.chiayi.gov.tw	嘉義市地政事務所
南投縣	李金輝	(049)2334128 # 200	chin-hui@nantou.gov.tw	草屯地政事務所
屏東縣	王又禾	(08)7325253 # 207	rice7105@gmail.com	屏東地政事務所
屏東縣	黃正忠	(08)8331400 # 202	jonjon58222@yahoo.com.tw	東港地政事務所

宜蘭縣	劉志哲	(03)9251000 # 1137	lila0259@mail.e-land.gov.tw	地政處
花蓮縣	蘇詩喬	(03)8883171 # 229	harukaurki@gmail.com	玉里地政事務所
花蓮縣	黃盛堯	(03)8883171 # 229	jk3012255@gmail.com	玉里地政事務所
花蓮縣	陳永峯	(03)8883171 # 229	a0936494908@gmail.com	玉里地政事務所
花蓮縣	黃勝榮	(03)8761103 # 169	Ubad0003@fland.hl.gov.tw	鳳林地政事務所
花蓮縣	邱筱晴	(03)8225135 # 216	Ua214@hl-land.gov.tw	花蓮地政事務所
花蓮縣	鄭智夫	(03)8225135 # 119	ua@hl-land.gov.tw	花蓮地政事務所
臺東縣	吳太龍	(089)326654	i6071@taitung.gov.tw	地政處
臺東縣	李敏華	(089)229611 # 214	tt2003@ttl.taitung.gov.tw	臺東地政事務所
澎湖縣	邵晨暉	(06)9274400 # 255	shao2317@mail.penghu.gov.tw	財政處
金門縣	陳永智	(082)326663 # 63228	fccao5197@mail.kinmen.gov.tw	地政局
連江縣	陳奮勇	(0836)23265 # 508	zaland@ems.matsu.gov.tw	地政局
-	服務 窗口	(04)25501655	qts@quantasoft.com.tw	光特資訊科技 股份有限公司
-	邵泰璋	(02)23565273	moi1553@moi.gov.tw	內政部地政司